

Gustavs rundan

Information om vandringsleden:

Vandringsledens startpunkt:

Parkeringsplatsen vid
Söderpårasvägen 109
68500 Kronoby

Koordinater (WGS84)

lat: 63° 43.0519' long: 23° 2.5390'

Vandringsledens slutpunkt:

Torgarevägen 22
68500 Kronoby

Koordinater (WGS84)

lat: 63° 43.3774' long: 23° 9.7698'

Ruttmarkeringar:

Rutten är markerad med blåa skyltar och blåa prickar i trädet.

Tieto vaellusreitistä:

Vaellusreitin lähtöpiste:

Pysäköintialue
Söderpåraksentie 109
68500 Kronoby

Koordinaatit (WGS84)

lat: 63° 43.0519' long: 23° 2.5390'

Vaellusreitin päätepiste:

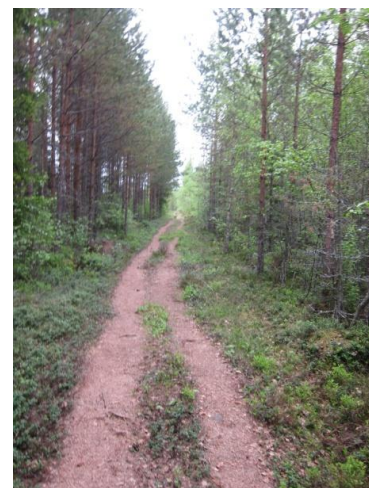
Torgarentie 22
68500 Kruunupyy

Koordinaatit (WGS84)

lat: 63° 43.3774' long: 23° 9.7698'

Reittimerkkaukset:

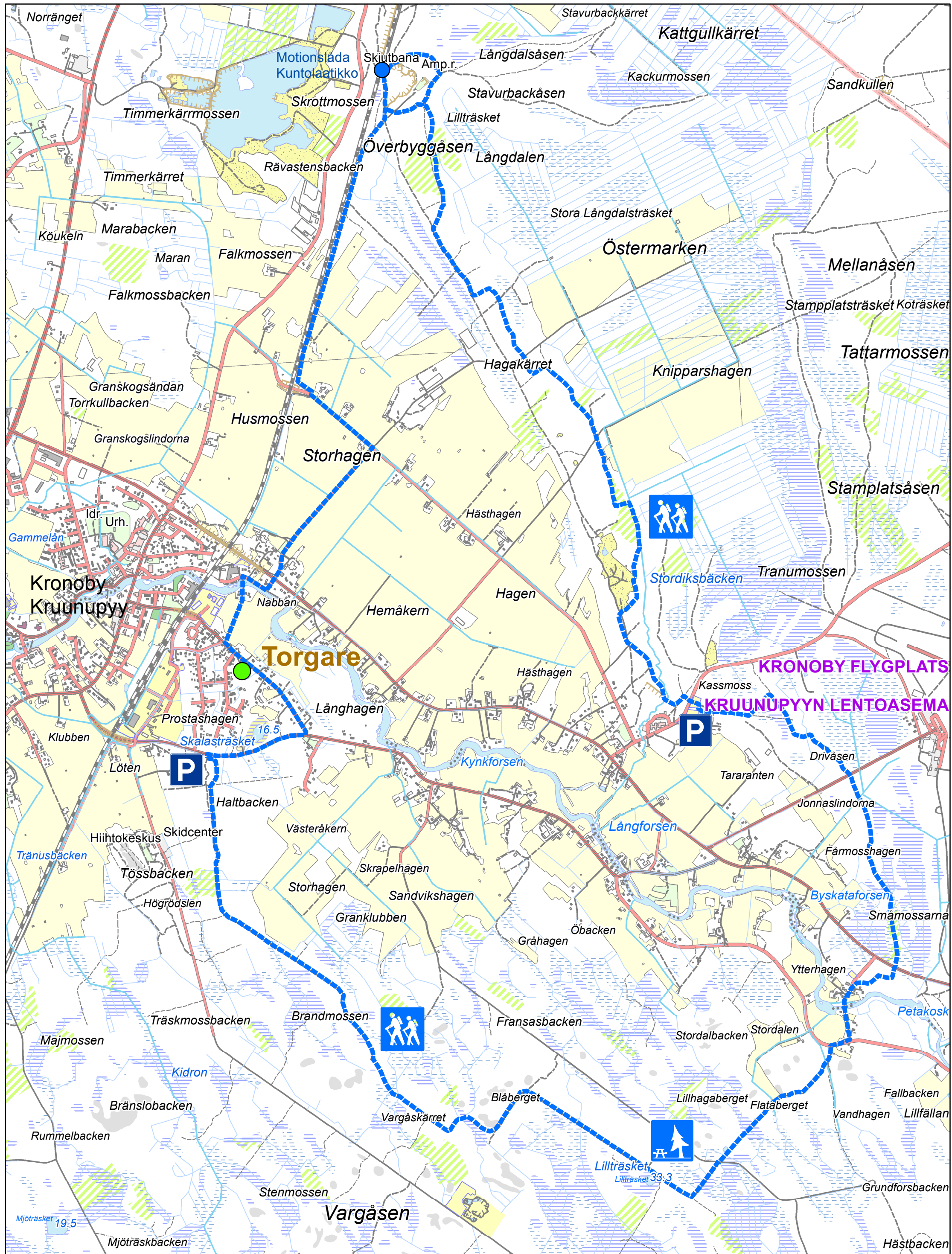
Reitti on merkattu sinisillä kylteillä ja sinisillä pilkuilla puissa.



Gustavsrundan 20 km



Parkering/Paikoitus: Söderpårasvägen eller/ tai Såkavägen



1:20 000

0 500 1000 2000